



## DESCRIPCIÓN DEL PRODUCTO / PRODUCT DESCRIPTION

NOMBRE COMERCIAL: **Tubo potón del Pacífico.**

SALES NAME: **Clean squid tube.**

NOMBRE CIENTÍFICO / SCIENTIFIC NAME: *Dosidicus gigas*.

ZONA CAPTURA / CATCH NAME: Océano Pacífico, FAO 87 / Pacific Ocean FAO 87.

ORIGEN / ORIGIN: China / China.

ARTE DE PESCA / FISHING GEAR: Sedales y anzuelos / Hooks and lines.

PRESENTACIÓN: Tubo de potón limpio, congelado, interfoliado.

PRESENTATION: Frozen, clean, interleaved squid tube.



## CERTIFICACIÓN FACTORIA PRODUCTORA / PRODUCTION SITE CERTIFICATION

AUTORIDAD SANITARIA  
HEALTH AUTHORITY



IFS/BRC

## PRESENTACIÓN DEL PRODUCTO / PRODUCT PRESENTATION

TALLA (g)	200 - 400g	SIZE (g)
PESO CON GLASEO	5 kg	WEIGHT WITH GLAZING
PESO ESCURRIDO	4 kg	DRAINED WEIGHT
GLASEO (%)	20%	GLAZING (%)
PESO CAJA, FORMATO	1 x 4 kg ITF / INTL	BOX WEIGHT, FORMAT

## COMPOSICIÓN / COMPOSITION

INGREDIENTES: **POTÓN** del Pacífico (*Dosidicus Gigas*) (**MOLUSCOS**), agua (15%), correctores de acidez (E-330, E-331), emulgente (E-451).

INGREDIENTS: **SQUID** (*Dosidicus gigas*) (**MOLLUSCS**), water (15%), acidity regulatorS (E-330, E-331), emulsifier (E-451).

ALÉRGENOS: Contiene **MOLUSCOS**.

ALERGENS: **MOLLUSCS**.

DECLARACIÓN DE OMG: Este producto no contiene, está compuesto o se ha producido a partir de OMG, ni ha sido obtenido de animales alimentados por piensos que contienen OMG.

GMO STATEMENT: This product doesn't contain, isn't made up of or has not been produced from GMO, it has also not been obtained from animals nourished by fodder containing GMO.

## VALORES NUTRICIONALES POR 100g / NUTRITIONAL VALUES PER 100g

ENERGÍA ( kJ / kcal)	221 / 52	ENERGY (kJ / kcal)
GRASAS (g)	1	FAT (g)
DE LAS CUALES SATURADAS (g)	0,2	OF WHICH SATURATES (g)
HIDRATOS DE CARBONO (g)	0,6	CARBOHYDRATES (g)
DE LOS CUALES AZÚCARES (g)	0,4	OF WHICH SUGAR (g)
PROTEINAS (g)	10,7	PROTEIN (g)
FIBRA ALIMENTARIA (g)	1,2	FIBRE (g)
SAL (g)	0,13	SALT (g)

## LOTE - VIDA ÚTIL / LOT - SHELF LIFE

LOTE / LOT: XXXXXXX

VIDA ÚTIL / SHELF LIFE: 24 meses desde fecha de producción / 24 months from production date.

## ALMACENAMIENTO Y TRANSPORTE / STORAGE AND TRANSPORT

Conservar y transportar a temperatura igual o inferior de -18°C.

Conserve and transport at a temperature the same as or less than -18°C.

**MODO DE UTILIZACIÓN / PREPARATION**

Producto crudo, cocinar previo al consumo. No volver a congelar una vez descongelado.

*Raw product to cook before consumption. Do not refreeze once defrosted.*

**CARACTERÍSTICAS MICROBIOLÓGICAS / MICROBIOLOGICAL CHARACTERISTICS**

<i>Aerobios mesófilos</i>	$\leq 1 \times 10^6$ ufc/g	<i>Mesophilic aerobic</i>
<i>Escherichia coli</i>	$\leq 1 \times 10^2$ ufc/g	<i>Escherichia coli</i>
<i>Staphylococcus aureus</i>	$\leq 1 \times 10^2$ ufc/g	<i>Staphylococcus aureus</i>
<i>Listeria monocytogenes</i>	$\leq 1 \times 10^2$ ufc/g	<i>Listeria monocytogenes</i>
<i>Salmonella spp</i>	No detectado en 25g / Not detected in 25g	<i>Salmonella spp</i>

**CARACTERÍSTICAS QUÍMICAS / CHEMICAL CHARACTERISTICS**

Metales	Plomo	$\leq 0,3$ mg/kg	Lead	Metals
	Mercurio	$\leq 0,3$ mg/kg	Mercury	
	Cadmio	$\leq 1$ mg/kg	Cadmium	
* Dioxinas y PCB	Suma dioxinas	$\leq 3,5$ pg/g	Sum of dioxins	* Dioxins and PCB
	Suma dioxinas y PCB	$\leq 6,5$ pg/g	Sum of dioxins and PCBs	
	Suma PCB no similares	$\leq 75$ ng/g	Non dioxin-like PCBs	

**PARÁSITOS / PARASITES**

Los criterios aplicados sobre parásitos en este producto cumplen la legislación vigente aplicada en la U.E.



*The criteria used for parasites in this product comply with legislation applied on the E.U.*

**CARACTERÍSTICAS ORGANOLÉPTICAS / ORGANOLEPTIC CHARACTERISTICS**

Color y sabor característicos de la especie. Olor a fresco. Aspecto uniforme, sin signos de deshidratación

*Color and flavor characteristic of the species. Smell of fresh. Uniform appearance, without signs of dehydration.*

**ETIQUETADO / LABELLING**

 <b>IBERCONSA</b>	<b>IBERICA DE CONGELADOS S.A.U.</b> Edificio IBERCONSA La Riouxa - Teis s/n; 36216 Vigo, Spain <a href="http://www.iberconsa.com">www.iberconsa.com</a>
PRODUCTO / PRODOTTI / PRODUOT / PRODUIT: TAMAÑO / PEZZATURA / TAMANHO / TAILLE: NOMBRE CIENTÍFICO / NOME SCIENTIFICO / NOME CIENTIFICO / LE NOM SCIENTIFICO: ORIGEN / ORIGINE / ORIGEM / ORIGIN: CAPTURADO EN PESCATO NEL / CAPTURADO NO / PÊCHE DANS: ARTE DE PESCA / ATTREZZI DA PESCA / ARTE DE PESCA / ATTIRAIL DE PÊCHEUR: PESO NETO (SIN EL GLASEADO) / PESO NETO (SENZA GLASSATURA) / PESO LÍQUIDO (SEM O GELO) / POIDS NET (SANS GLACE): LOTE / LOTTI / LOTE / LOT: FECHA DE CONGELACIÓN / CONGELATO IL / CONGELADO EM / PRODUIT CONGELÉ LE: FECHA DE PRODUCCIÓN / DATA DI PRODUZIONE / DATA DE PRODUÇÃO / DATE DE PRODUCTION: CONSUMIR PREFERENTEMENTE ANTES DEL (A -18°C) / DA CONSUMARSI PREFERIBILMENTE ENTRO IL (A -18°C) CONSUMIR DE PREFERENCIA ANTES DE (A -18°C) / A CONSUMER DE PREFERENCIA AVANT LE (A -18°C) NÚMERO DE ESTABLECIMIENTO AUTORIZADO UE / NÚMERO DI STABILIMENTO AUTORIZZATO UE / NÚMERO DE ESTABELECIMENTO APROBADO UE / NÚMERO D'ETABLISSEMENT AGRÉ UE: INGREDIENTES / INGREDIENTI / INGREDIENTES / INGREDIENTS:	TUBO DE POTÓN DEL PACÍFICO LIMPIO Y CONGELADO CON AGUA AÑADIDA/TUBO DI TOTANO GIGANTE DEL PACIFICO PULITO E CONGELATO CON ACQUA AGGIUNTA / TUBO DE POTÁ LIMPO E CONGELADO COM ÁGUA ADICIONADA / TUBE D'ENCORNET GÉANT NETTOYÉ AVEC DE L'EAU AJOUTÉE 220/400 <i>Dosidicus gigas</i> CHINA / CINA / CHINA / CHINE OCÉANO PACÍFICO SUDORIENTAL, FAO 87 / OCÉANO PACÍFICO SUD-ORIENTALE, FAO 87 / OCÉANO PACÍFICO SURESTE, FAO 87 / OCÉAN PACIFIQUE SUD-EST, FAO 87 SEDALES Y ANZUELOS / AMI E PALANGARI / ANZÓIS E APARELHOS DE ANZOL / LIGNES ET HAMEÇONS 4 Kg 23122823095H 08/11/2022 28/12/2023 27/12/2025  1 84 23316 16124 8 3700/02C85 <b>POTÓN DEL PACÍFICO (DOSIDICUS GIGAS) (MOLLUSCOS)</b> , AGUA (15%), CORRECTORES DE ACIDEZ (E-330, E-331), EMULGENTE (E-451). <b>TOTANO GIGANTE DEL PACÍFICO (DOSIDICUS GIGAS) (MOLLUSCHI)</b> , ACQUA (15%), CORRETTORI DI ACIDITÀ (E-330, E-331), EMULSIONANTE (E-451). <b>POTÁ (DOSIDICUS GIGAS) (MOLLUSCO)</b> , ÁGUA (15%), REGULADORES DE ACIDEZ (E-330, E-331), EMULSIONANTE (E-451). <b>ENCORNET GÉANT (DOSIDICUS GIGAS) (MOLLUSQUES)</b> , EAU (15%), CORRECTEURS D'ACIDITÉ (E-330, E-331), ÉMULSIFIANT (E-451). PRODUCTO CONGELADO. CONSERVAR A -18°C. NO VOLVER A CONGELAR UNA VEZ DESCONGELADO. DESCONGELAR EN REFRIGERACIÓN. COCINAR COMPLETAMENTE ANTES DE CONSUMIR. PRODOTTO CONGELATO. CONSERVARE A -18°C. NON RICONGELARE UNA VOLTA SCONGELATO. SCONGELARE IN FRIGORIFERO. DA CONSUMARSI FREDDO VIA COTTURA. PRODUIT CONGELÉ. CONSERVER A -18°C. NAO VOLTAR A CONGELAR APOS DESCONGELACAO. DESCONGELAR EM REFRIGERACAO. COZINHAR O PRODUTO COMPLETAMENTE ANTES DE CONSUMIR. PRODUIT CONGÉLÉ. CONSERVER À -18°C. NE PAS RECONGELER UNE FOIS DÉCONGÉLÉ. DÉCONGELER AU RÉFRIGÉRATEUR. CUIRE À COEUR LE PRODUIT AVANT DE CONSOMMER.



IDIOMAS ETIQUETADO: Español, italiano, portugués, francés.

*LABEL LANGUAGES: Spanish, Italian, Portuguese, French.*

El producto cumple con la Legislación Europea en cuestiones de etiquetado y seguridad alimentaria

*The product complies with European Legislation on labelling matters and food security.*

**DATOS LOGÍSTICOS / LOGISTIC INFORMATION**

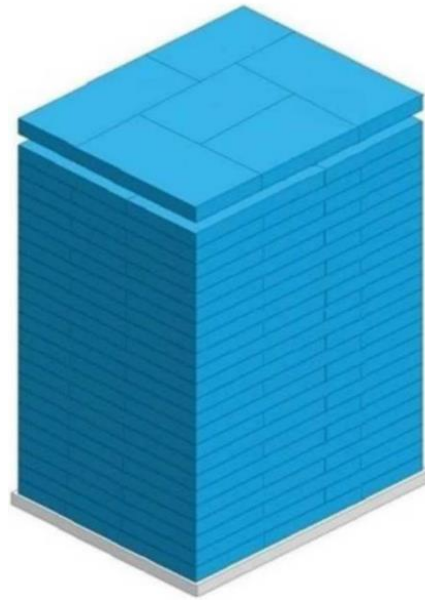
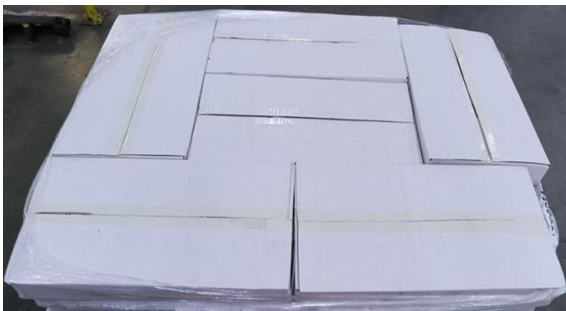
Estuches por caja	1	Boxes per master
Peso Caja (kg)	4	Weight box (kg)
Cajas por Base de Palé EUR	6	Boxes per pallet base (EUR)
Bases por Palé (en altura)	24	Bases per pallet
Cajas por Palé	144	Boxes per pallet
Peso Neto Palé (kg)	576	Pallet Net Weight (kg)
Peso Bruto Palé (kg)	-	Pallet Gross Weight (kg)
Altura del palé (m)	171 aprox	Pallet Height (m)
Código GTIN13 Unidad de venta	-	GTIN13 sales unit
Código GTIN14 Cartón Máster	-	GTIN14 Master box

**CARACTERÍSTICAS DE EMBALAJE / PACKAGING INFORMATION**

	TIPO / KIND	MATERIAL	REF.	MEDIDAS / MEASUREMENT (Largo x Ancho x Alto) mm / (Length x Width x Height) mm aprox.	PESO (g) / WEIGHT (g) aprox.	ETIQUETA / LABEL
EMBALAJE PRIMARIO / PRIMARY PACKAGING	Bolsa / Bag	* LDPE 4 - PLASTIC	-	250 x 320	51	NO
EMBALAJE SECUNDARIO 2 / 2 SECONDARY PACKAGING	Caja master / Carton board	* PAP 20 - CARTÓN / BOARD	-	490 x 255 x 65	230	NO

\* Paper and plastic collection / Check the local municipal guidelines.

\* Raccolta differenziata. Verifica le disposizioni del tuo Comune.

**REVISIÓN / REVIEW**

Edición / Edition	Fecha / Date	Motivo de la revisión / Review's reason
2	03/06/2022	Actualización formato FT y valores mercurio.
3	12/04/2024	Actualización del diseño, cambio paletizado.

La realización del pedido implica la aceptación de las condiciones reflejadas en esta ficha técnica.

The execution of the order implies the acceptance of the conditions reflected in this data sheet